

## Csór

79 900 000 HUF

Exkluzív, új építésű családi otthon lenyűgöző örökpanorámával Csór, Iszkaszőlőhegyen!

Vh-Csór, Iszkaszőlőhegy egyik legszebb részén, aszfaltozott úton könnyen megközelíthető, örökpanorámás telken ÚJÉPÍTÉSŰ, önálló családi ház ELADÓ, mely kulcsrakész állapotban várja új tulajdonosát.

A 2025-ben épült ingatlan 93 négyzetméter hasznos alapterülettel rendelkezik, mely ideális elrendezést biztosít: egy körbe napozott amerikai konyha-nappali mellett két tágas hálószoba, két különálló fürdőszoba, előszoba és háztartási helyiség került kialakításra. A belső tér rugalmasan alakítható, így igény szerint akár nappali + 3 szobás elrendezés is megvalósítható. Az életteret jelentősen kiterjeszti a házhoz kapcsolódó 79 négyzetméteres terasz.

### Korszerű Műszaki Megoldások

Az otthon energiahatékonyságát a modern műszaki tartalom garantálja. A falazat Ytong téglából, a válaszfalak gipszkartonból készültek, 15 centiméter vastag homlokzati hőszigeteléssel ellátva. A szeglemezes födém,-tető szerkezetben 30 centiméter vastag, fűjt cellulóz szigetelés került, melyet Terrán cserép tetőfedés zár. A nyílászárók műanyagból ...

391827

Type 00 - 0000

93 m<sup>2</sup>

79 m<sup>2</sup>

3 00

1100 m<sup>2</sup>

00

00

Ytong

00

000000

Yes

Yes

2025

Inner height 2.7 m



**Gergicsné Veér Annamária**

+36-20-396-6820

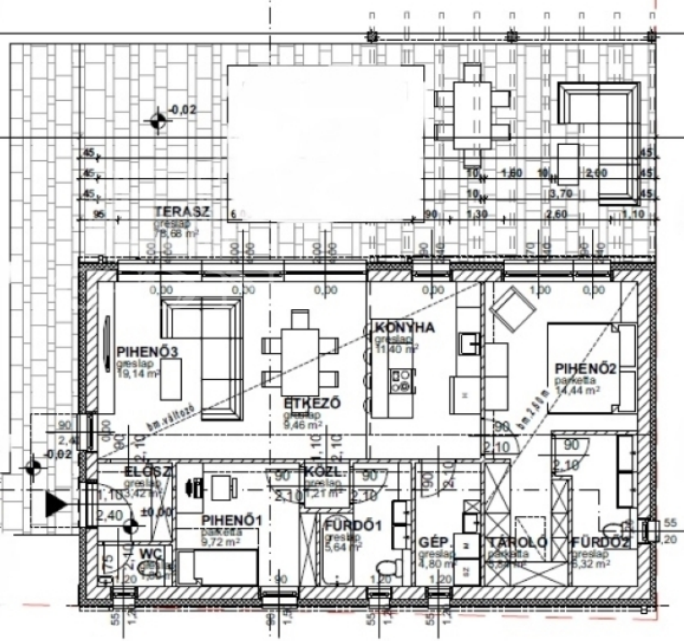
a.veer@gdn-ingatlan.hu

FÖLDSZINT

Helységlista:

Előszoba	greslap	3,42 m <sup>2</sup>
WC	greslap	1,50 m <sup>2</sup>
Pihenő 1	parketta	9,72 m <sup>2</sup>
Fürdő 1	greslap	5,64 m <sup>2</sup>
Gépköszet	greslap	4,80 m <sup>2</sup>
Közt.	greslap	1,21 m <sup>2</sup>
Konyha	greslap	11,40 m <sup>2</sup>
Étkező	greslap	9,46 m <sup>2</sup>
Pihenő 2	parketta	14,44 m <sup>2</sup>
Pihenő 3	parketta	19,14 m <sup>2</sup>
Fürdő 2	greslap	6,32 m <sup>2</sup>
Tároló	parketta	5,64 m <sup>2</sup>
<b>Összes hasznos alapterület:</b>		<b>93,19 m<sup>2</sup></b>

<b>9,78</b>		
Gk.behajtó	zúzott kő	43,42 m <sup>2</sup>
Járda	zúzott kő	14,64 m <sup>2</sup>
Terasz	greslap	78,68 m <sup>2</sup>
<b>Összes burkolt felület:</b>		<b>136,74 m<sup>2</sup></b>
<b>Bruttó alapterület</b>		<b>116,20 m<sup>2</sup></b>



3.06